

O B J A Z D Y

W czasie trwania imprezy sportowej:

„4 Maraton Beskid Niski” - 11.05.2019r

DOJAZD DO GORLIC

1/ Droga: Wysowa – Hańczowa – Uście Gorlickie – Ropa – Gorlice
Przejezdna przez cały czas trwania maratonu. Odcinek drogi od skrzyżowania ul. Legionów, ul. Mickiewicz do skrzyżowania ul. Kościuszki, ul. Mickiewicza zamknięty na ok. 5 min w godz. 9.58 do godz. 10.03

2/ Droga: Wapienne – Męcina – Sękowa – Siary – Gorlice
Przejezdna przez cały czas trwania maratonu. Odcinek drogi skrzyżowanie ul. Ariańskiej z ul. Węgierską zamknięty na ok 5 min od godz. 10.02 do g. 10.07

3/ Droga: Uście Gorlickie – Kunkowa – Bielanka – Gorlice
Przejezdna przez cały czas trwania maratonu. Uwaga: Na skrzyżowaniu drogi z Kunkowej i Odernego z drogą Uście – Kwiaton na odcinku ok. 200 m dopuszczony ruch wahadłowy na połowie jezdni dla pojazdów z kierunku Kunkowa – Uście oraz Uście – Kunkowa. Drugą połowę jezdni zajmują biegacze

4/ Droga: Uście Gorlickie – Oderne – Nowica – Przełęcz Małastowska
Możliwość przejazdu do godz. 11.00 Odcinek drogi Uście Gorlickie – Przełęcz Małastowska otwarty od godz. 14.10

5/ Droga: Konieczna – Gładyszów – Przełęcz Małastowska – Małastów – Ropica Górna – Sękowa – Gorlice
Możliwość przejazdu do godz. 10.15 Odcinek drogi Przełęcz Małastowska – Sękowa otwarty od godz. 12.20

6/Droga: Gładyszów – Kwiaton – Uście Gorlickie
Możliwość przejazdu do godz. 11.35 Odcinek drogi Kwiaton – Uście Gorlickie otwarty od godz. 14.40

7/ Droga: Hańczowa- Skwirtne – Kwiaton

Możliwość przejazdu do godz. 11.35 Odcinek drogi Hańczowa – Skwirtne – Kwiaton otwarty od godz. 15.10

8/ Droga: Banica – Pętna – Małastów – Sękowa

Możliwość przejazdu do godz. 10.15 Odcinek drogi Małastów – Sękowa otwarty od godz. 11.45

9/ Droga: Bartne – Ropica Górna – Sękowa

Możliwość przejazdu do godz. 10.15 Odcinek drogi Ropica Górna – Sękowa otwarty od godz. 11.30

O B J A Z D Y

W czasie trwania imprezy sportowej:

„4 Maraton Beskid Niski” - 11.05.2019r /sobota/

WYJAZD Z GORLIC

1/ Droga: Gorlice – Ropa – Uście Gorlickie – Hańczowa – Wysowa
Przejezdna przez cały czas trwania maratonu. Odcinek drogi od skrzyżowania ul. Legionów, ul. Mickiewicza do skrzyżowania ul. Kościuszki, ul. Mickiewicza zamknięty na ok. 5 min w godz. 9.58 do godz. 10.03

2/ Droga: Gorlice – Siary – Sękowa – Męcina – Wapienne
Przejezdna przez cały czas trwania maratonu. Odcinek drogi skrzyżowanie ul. Ariańskiej z ul. Węgierską zamknięty na ok 5 min od godz. 10.02 do godz. 10.07

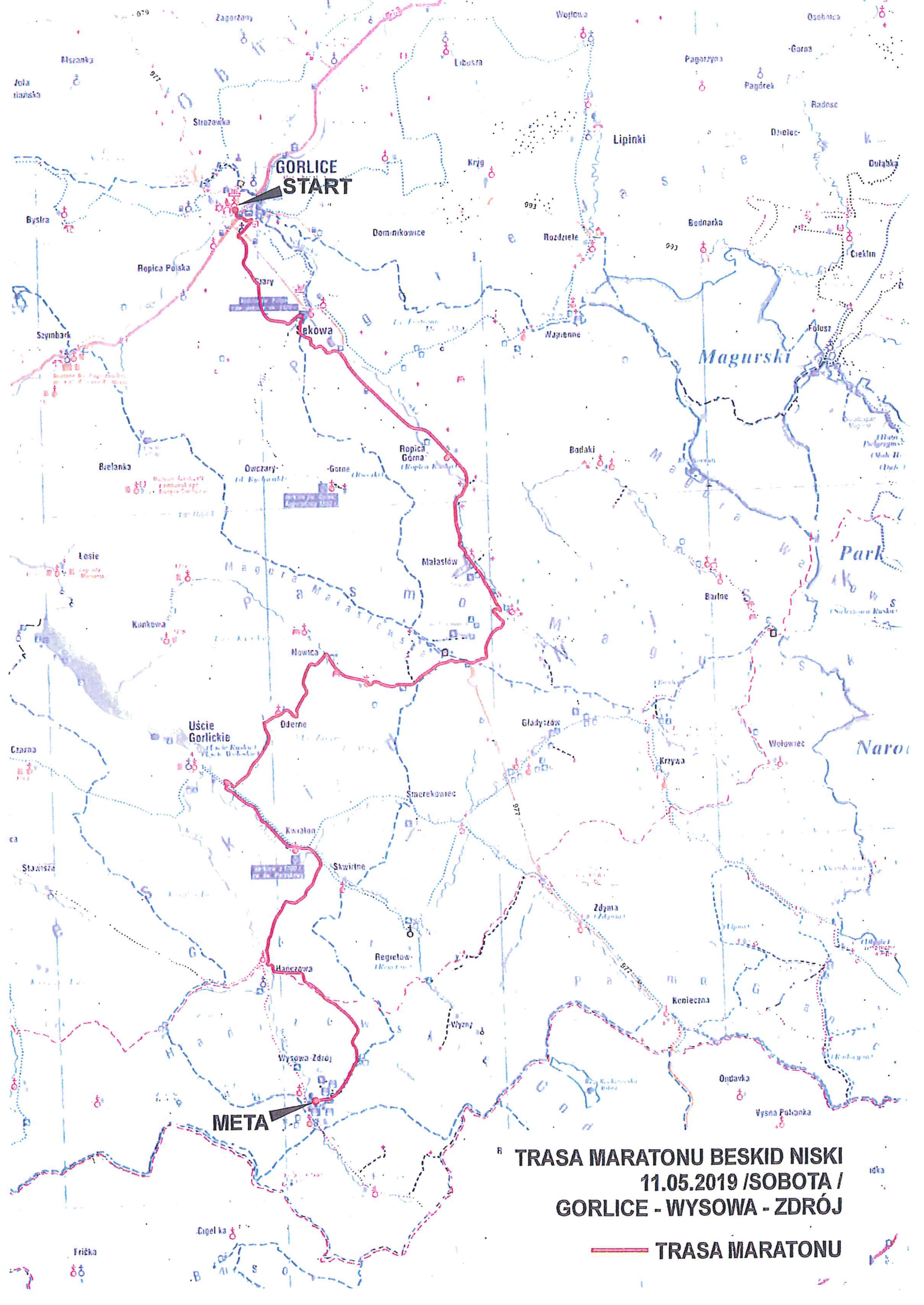
3/ Droga: Gorlice – Bielanka – Nowica – Przełęcz Małastowska – Gładyszów
Możliwość przejazdu do godz. 10.45 przez Przełęcz Małastowską dalej do Gładyszowa. Odcinek drogi Nowica – Przełęcz Małastowska otwarty od godz. 13.10

4/ Droga: Gorlice – Bielanka – Leszczyny – Kunkowa – Oderne /d.Szkoła/
Możliwość przejazdu do godz. 11.15 /Oderne d.Szkoła/. Odcinek drogi Oderne d.Szkoła – Oderne Wierch otwarty od godz. 13.45

5/ Droga: Gorlice – Siary – Owczary
Możliwość przejazdu do godz. 10.10 /Siary Szlaban/. Odcinek drogi Siary Szlaban – Siary skręt w stronę ul. Łokietka otwarty od godz. 10.30

6/ Droga: Sękowa – Ropica Górna /skręt na Bartne/
Możliwość przejazdu do godz. 10.20 Odcinek drogi Sękowa /centrum/ - Ropica Górna otwarty od godz. 11.30

7/ Droga: Ropica Górna – Małastów /skręt na Pętnię/
Możliwość przejazdu do godz. 10.35 Odcinek drogi Ropica Górna – Małastów otwarty od godz. 11.45



**GORLICE
START**

META

**TRASA MARATONU BESKID NISKI
11.05.2019 /SOBOTA /
GORLICE - WYSOWA - ZDRÓJ**

TRASA MARATONU