

# Zwiększenie zasięgu sieci światłowodowej w Gminie UŚCIE GORLICKIE

## Krajowy Plan Odbudowy

05/03/24



# Likwidacja „białych plam”

## Cel

Do roku 2027 wszystkie punkty adresowe (PA) są w zasięgu sieci szerokopasmowej.

## Podejście

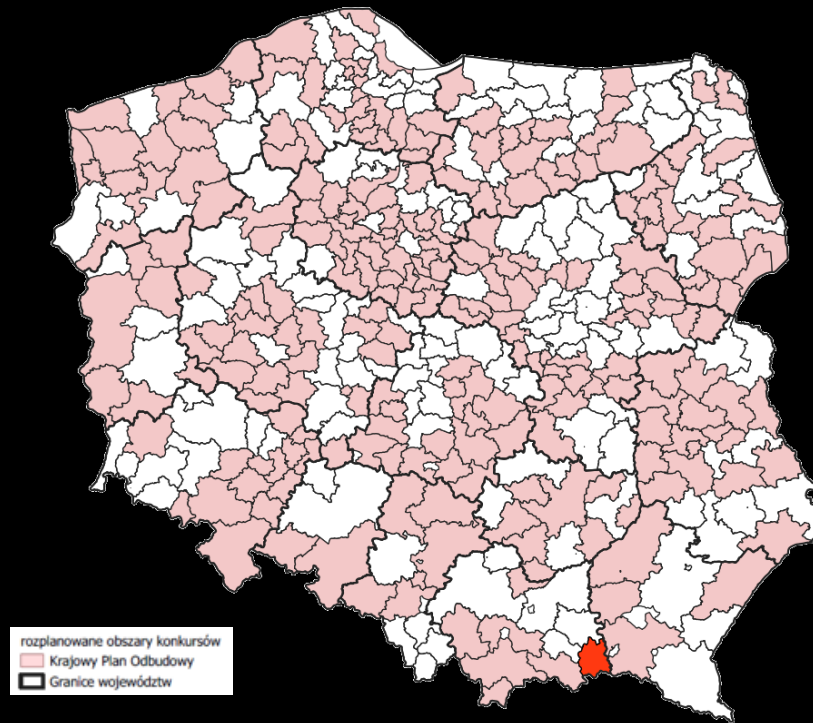
Realizacja inwestycji przez przedsiębiorstwa wyłonione w ramach konkursów ogłoszonych przez CPPC o dofinansowanie z KPO i FERC

## Wymagania KPO

Do 30 czerwca 2026 objęcie zasięgiem sieci o przepustowości co najmniej 300 Mb/s wszystkich PA z list konkursowych w 250 obszarach.

## Listy konkursowe

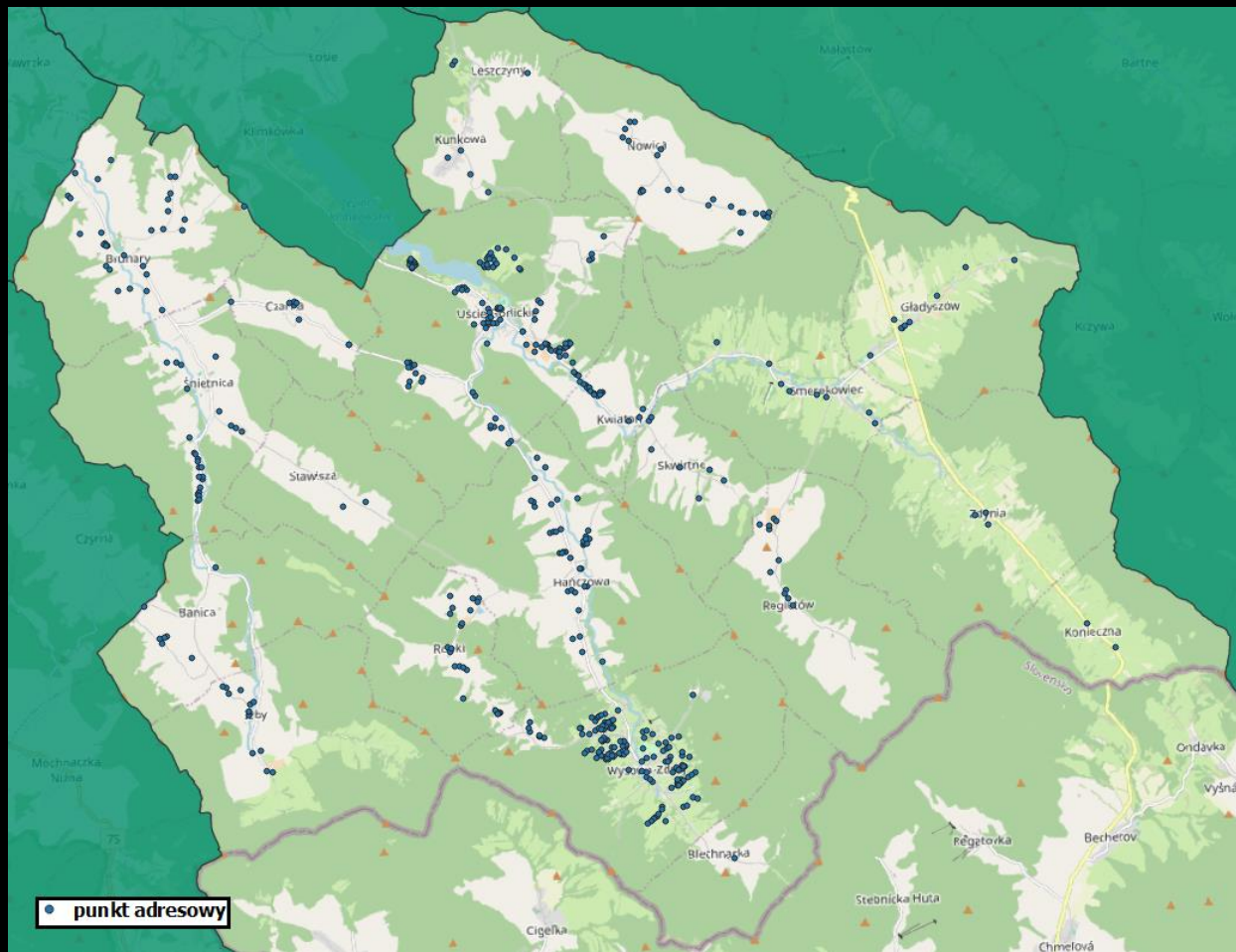
PA wyznaczone przez regulatora na bazie publicznych danych o infrastrukturze telekomunikacyjnej



Obszar nr **5.12.05.a** „GORLICKI Orange Światłowód” – **2534** PA,  
w tym **532** w gminie UŚCIE GORLICKIE

## Zakres inwestycji KPO w gminie UŚCIE GORLICKIE – 532 PA na liście konkursowej

Miejscowość	Liczba gosp. dom.
BANICA	9
BLECHNARKA	2
BRUNARY	30
CZARNA	10
GŁADYSZÓW	24
HAŃCZOWA	43
IZBY	13
KONIECZNA	2
KUNKOWA	12
KWIATOŃ	17
NOWICA	28
REGIETÓW	14
ROPKI	30
SKWIRTNE	9
SMEREKOWIEC	9
STAWISZA	4
ŚNIETNICA	28
UŚCIE GORLICKIE	131
WYSOWA-ZDRÓJ	200
ZDYNIA	6



# Współpraca z gminą UŚCIE GORLICKIE w latach 2017-2023

Nasze doświadczenia z POPC i inwestycji własnych:

**1055** gospodarstw domowych i **12** szkół  
objętych zasięgiem sieci



# Zasady realizacji

Do zrealizowania inwestycji konieczne jest osiągnięcie 100% planowanych PA.

W szczególnych przypadkach istnieje możliwość wycofania PA z zakresu realizacji, co może mieć miejsce, w przypadku wystąpienia barier inwestycyjnych.

## Barierami inwestycyjnymi są:

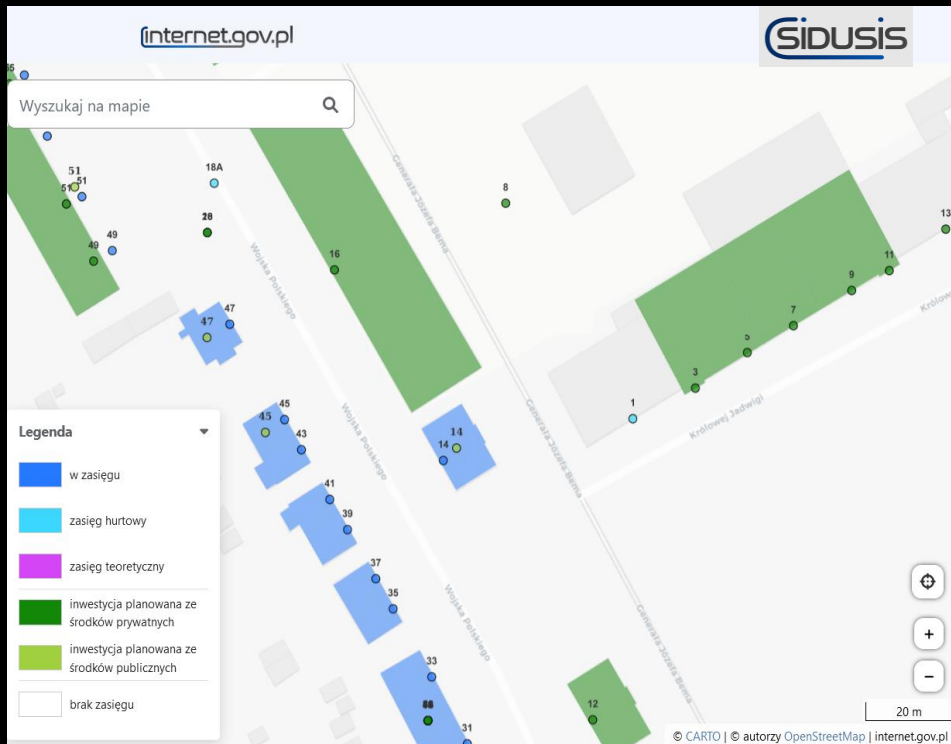
- PA objęty zasięgiem przez innego operatora
- Wystąpienie zmian prawnych lub faktycznych dotyczących PA
- Błędne dane adresowe dotyczące danego PA
- Odmowa dostępu do nieruchomości lub infrastruktury
- Przewlekłość postępowań i kolizje z podmiotami typu: Lasy Państwowe, Wody Polskie, Zakłady Energetyczne, GDDKiA itp.

## Dokumenty potwierdzające bariery:

- Decyzja
- Oświadczenie z gminy
- Pisemna odmowa



# Backup SIDUSIS (internet.gov.pl)



## SIDUSIS

- publiczna baza danych o PA, objętych zasięgiem sieci szerokopasmowej oraz o planowanych inwestycji.

## W SIDUSIS można sprawdzić:

Czy PA jest w zasięgu Internetu i u którego operatora,

Czy PA jest w planach inwestycyjnych KPO lub FERC,

Czy adres jest planowany do objęcia zasięgiem w ramach inwestycji komercyjnych planowanych przez Operatorów.

**SIDUSIS** umożliwia także zgłoszenie zapotrzebowania na szerokopasmowy Internet

# Harmonogram projektu – „wyścig na czas”

Podpisanie umowy o  
dofinansowanie z  
CPPC

I KM - 15% PA -  
**380 PA** w zasięgu  
sieci

II KM - 35% PA -  
**887** w zasięgu  
sieci

III KM – 100% PA -  
**2 534** w zasięgu sieci

12.2023

12.2024

12.2025

06.2026



# Dobre praktyki z realizacji inwestycji światłowodowych

- Ustalenie zasad współpracy OPL – Wykonawca - JST, wyznaczenie osoby do kontaktów dotyczących tematów istotnych dla realizacji projektu (koordynator szerokopasmowy)
- Efektywna komunikacja dotycząca realizowanej inwestycji skierowana do lokalnej społeczności, budowanie świadomości o planach inwestycyjnych wśród mieszkańców np. informacje na stronach urzędu i Orange
- Krótkie czasy pozyskania map opiniodawczych i mapy do celów projektowych
- Szybkie podejmowanie decyzji administracyjnych
- Efektywne pozyskiwanie umów udostępnienia nieruchomości na cele inwestycji
- Eliminacja napotkanych barier inwestycyjnych



# Dziękuję



Więcej informacji:

mail: [inwestycje.ue@orange.com](mailto:inwestycje.ue@orange.com)